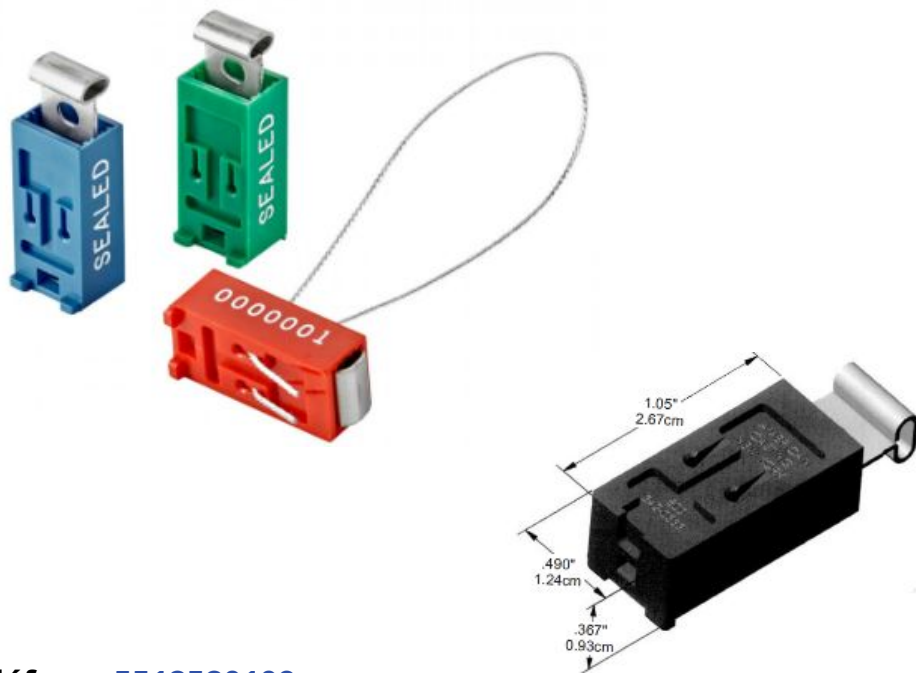




SELLO DE PLÁSTICO CON CABLE DE ACERO MODELO 8000



MATERIALES Y MEDIDAS

- Sello de plástico fabricado con estireno de alta densidad y un mecanismo de cierre de acero.
- Se surte con el cable de 30cm para su aplicación.

SEGURIDAD Y PERSONALIZACIÓN

- Los sellos vienen con folio consecutivo de origen.
- Pueden ser personalizados con el nombre de la empresa.
- No necesita de herramientas especiales para su aplicación

COLORES

- Rojo, Azul, Verde, etc.

Teléfono: 5518580109

Correo: erie@erie.com.mx

Página web: www.erie.com.mx / www.cinchosdeseguridad.com